

REPÚBLICA ORIENTAL DEL URUGUAY
ARMADA NACIONAL
SERVICIO DE OCEANOGRAFÍA HIDROGRAFÍA Y METEOROLOGÍA DE LA ARMADA



ACUMULATIVO DE
CORRECCIONES DE
CARTOGRAFÍA
NÁUTICA

CARTA N° 2201

Edición 2022



REPÚBLICA ORIENTAL DEL URUGUAY
REPÚBLICA FEDERATIVA DO BRASIL
LAGUNA MERÍN - LAGOA MIRIM

PUNTA SAN MIGUEL
PUNTA DOS AFOGADOS

PROFUNDIDADES EN METROS
ESCALA 1: 75.000 (33° 22' S)

Reducción de Sondos: Referidas al Plano Local, qual se encontra a 1,75 metros do Estádio N° 98 de Diretoria Naval, Balneario Lago Merim (Republica do Uruguay).
Profundidades: Referidas em metros ao Datum Horizontal: Sistema Geodesico Mundial (WGS 84).

LEVANTAMENTOS
A origem, escala, datas e limites da informação hidrográfica usada para produzir esta carta são representados no Diagrama de Levantamentos.

TOPOGRAFIA
A topografia foi obtida principalmente de imagens de satélites, mapas do Instituto Geográfico Militar (IGM), cartas náuticas uruguiaias e brasileiras e levantamentos do Serviço de Oceanografía, Hidrografia e Meteorologia da Armada do Uruguay (SOHMA).

POSICIONES OBTIDAS POR SATELITE
As posicoes obtidas por meio de sistemas de navegacao por satelite referidas ao Sistema Geodesico Mundial WGS-84, podem ser representadas diretamente nesta carta.

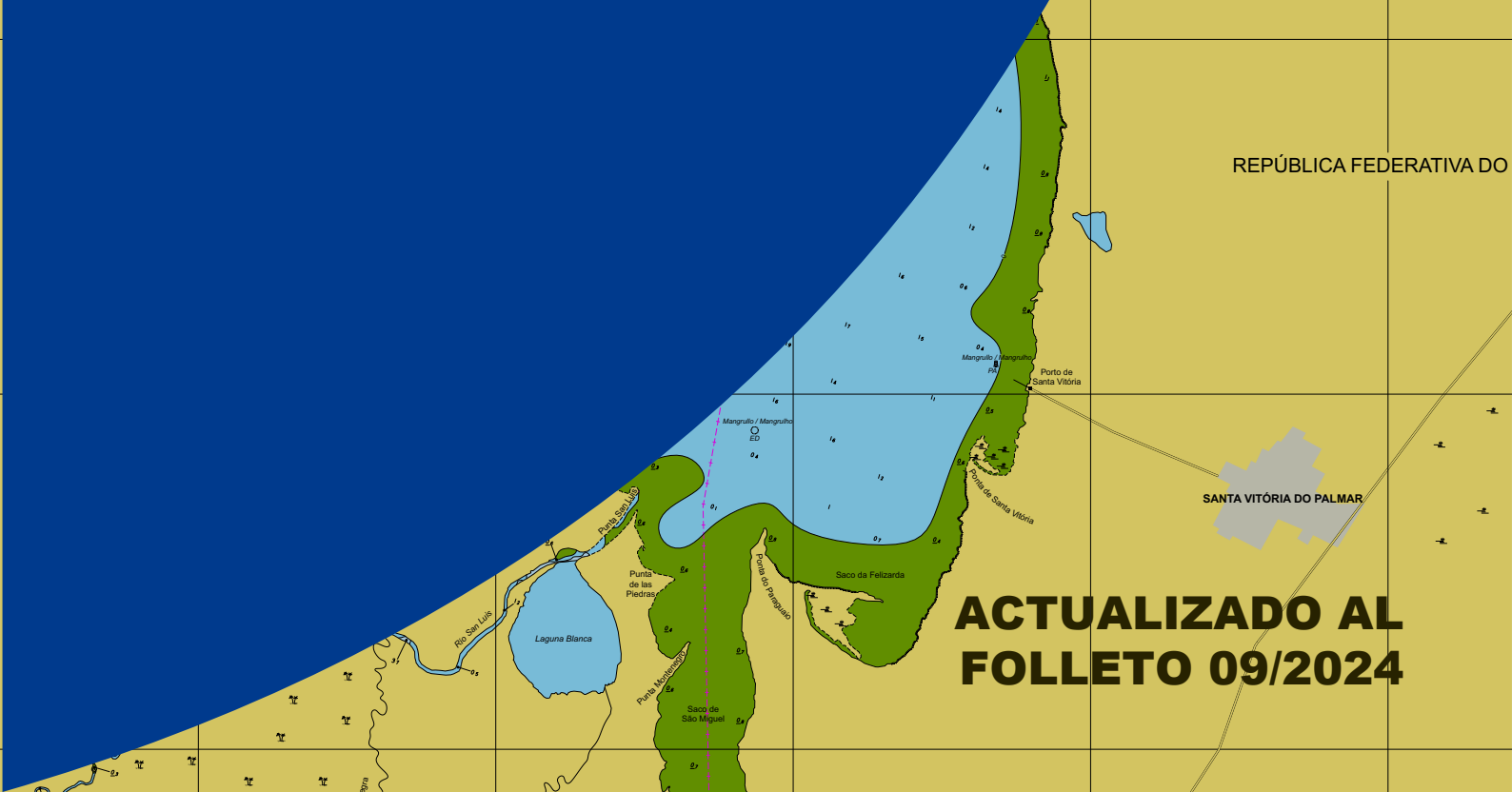
ÁREAS PROTEGIDAS
A carta é feita unicamente sobre áreas protegidas por diferentes marcos legais. A caça, pesca, apropriacao de qualquer especie e extrativismo vegetal estão estritamente proibidos.

ANTIGO BALIZAMENTO DA LAGOA MIRIM (MANGROUHO)
Ao longo da Lagoa Mirim, o canal principal é delimitado com estruturas denominadas "mangroho". Atualmente a maior parte destas antigas balizas se encontram total ou parcialmente submersas, constituindo um perigo a navegacao. As posicoes foram determinadas mediante a um estudo estatístico de sondagem e marcacoes obtidas de cartas náuticas brasileiras e uruguiaias e levantamentos do Serviço de Oceanografía, Hidrografia e Meteorologia da Armada do Uruguay (SOHMA).

REPÚBLICA FEDERATIVA DO BRASIL

SANTA VITÓRIA DO PALMAR

ACTUALIZADO AL FOLLETO 09/2024



INSTRUCCIONES

Los Avisos a los Navegantes brindan toda la información de utilidad relacionada con las modificaciones en las ayudas a la navegación, los peligros para la navegación, nuevos sondeos de importancia y de una manera más general, toda información que afecta a las cartas y publicaciones náuticas.

El Servicio de Oceanografía, Hidrografía y Meteorología de la Armada (SOHMA) publica los Avisos a los Navegantes mensualmente a través del Folleto (Publicación N° 8)

Esta publicación incluye todos los Avisos Definitivos que generan un cambio permanente en cada carta náutica. Los mismos son un compendio de los distintos Folletos de Avisos a los Navegantes publicados desde la fecha de impresión de la edición vigente y que afectan a la misma.

Asimismo, cada Aviso Definitivo detallado en esta publicación, refleja únicamente la afectación a la carta específica mencionada, omitiendo los contenidos que refieren a otras cartas náuticas incluidas en la misma corrección.

Los gráficos asociados a Avisos Definitivos, no están incluidos en este compendio, incluyéndose una referencia al Folleto de Avisos a los Navegantes que contiene los mismos para su rápida búsqueda.

Finalmente, el navegante deberá a su vez tener en cuenta las novedades informadas mediante Avisos Generales, Temporarios, Preliminares, Informativos y Radio Avisos Náuticos, las cuales podrá obtener respectivamente a través de la edición vigente de la Publicación N°8.

Por más información acerca de los Avisos Definitivos correspondientes al resto de las Cartas Náuticas vigentes, ver la *Lista Acumulativa de Correcciones en Cartografía Náutica Papel*, Sección II del Folletos de Avisos a los Navegantes.

Sin correcciones.